

Leeb LT

HORSCH

Landwirtschaft aus Leidenschaft

4/5 LT Light

4/5/6 LT

INTELLIGENTE SPRITZTECHNIK



Die Leeb LT: TECHNIK FÜR DEN PROFI



Die Basis

- Stabil designter Rahmen aus Feinkornbaustahl
- Optional luftgefederte Achse mit Niveaueausgleich
- Stabile Deichselanhängung und große Bodenfreiheit, Unten- oder Obenanhängung, je nach Stützlast

Achsschenkelenkung – weniger Spurschäden (optional)

- Achsschenkelenkung für eine ruhige Gestängelage bei großer Standsicherheit und exaktem Nachlauf zur Vermeidung von Spurschäden
- Optimal auch in unebenem Gelände, hohe Wendigkeit
- Große Lenkeinschläge durch taillierte Rahmenkonstruktion

Große Bereifung – weniger Bodendruck

- Räder mit bis zu 2,05 m Durchmesser
- Maximale Aufstandsfläche bei angepasstem Luftdruck

Extrem niedriger Schwerpunkt

- Schwallkraftoptimierte Behälterform

Schonend zum Bestand

- Glatter Maschinenboden
- Keine Ecken und Kanten an der Geräteunterseite
- Hydraulisch klappbarer und voll verkleideter Stützfuß

Moderner Kunststoffbehälter

- Konische Geometrien für geringe Schwallkräfte
- 500 Liter Frischwasserbehälter: Genügend Wasser für eine komplette Innenreinigung, da äußerst geringe Restmengen im System bleiben.
- Große Radien, absolut glatte Oberfläche und keine Hinterschneidungen zur leichten Reinigung.
- Tief gezogener Sumpfbereich für vollständige Entleerung und minimale Restmengen auch in Hanglagen.

Drei Ausstattungslinien:

Eco

- Manuelle Bedienung auf Saug- und Druckseite
- Über Gelenkwelle angetriebene Kolbenmembranpumpe (400 l/min)
- Hydraulisches Rührwerk

CCS

- Manuelle Bedienung auf Saug- und Druckseite
- Zusätzliche Kolbenmembranpumpe für die kontinuierliche Innenreinigung CCS
- Kontinuierliche Innenreinigung von der Kabine aus bedienbar
- Über Öl (Load Sensing) angetriebene Kreiselpumpe (600 l/min)
- Hydraulisches Rührwerk

CCS Pro

- Elektronische Bedienung auf Druck- und Saugseite für die volle Steuerung auch von der Kabine aus
- Zusätzliche Kolbenmembranpumpe für die kontinuierliche Innenreinigung CCS mit automatischen Waschprogrammen, z. B. Intensiv-Waschprogramm, Gestängespülung
- Über Öl (Load Sensing) angetriebene Kreiselpumpe (600 l/min)
- Außenbedienterminal
- Hydraulisches Rührwerk, elektronisch über Terminal und Außenbedieneinheit steuerbar. Automatische Abschaltung unter 150 Liter Restmenge im Brühetank.



Theodor Leeb:

„Bei der Entwicklung unserer neuen Leeb LT liegt der Fokus auf höchster Präzision in Pflanzenschutz bei einer bestmöglichen Wirtschaftlichkeit.“



Leeb LT DETAILS

Leeb LT Details

- 4 000, 5 000 und 6 000 Liter Fassgröße
- Unten- oder Obenanhängung wählbar
- Tiefer Schwerpunkt des Spritzfasses
- Fass aus Polyethylen (PE)
- Optimierte Tankform für Transport und Reinigung
- Optimierte Schlauchverlegung reduziert Schlauchlängen auf ein Minimum
- Gestängeaufhängung ist als Parallelogrammaufhängung entwickelt – hydraulisch gefedert und gedämpft.
- Weiche und ruhige Gestängelage auch in hügeligem Gelände und bei hohem Arbeitstempo.
- Die Geometrie des Parallelogramms ist so geformt, dass das Gestänge nahe an der Achse geführt wird. Die Aufhängung ist äußerst verwindungssteif und damit bestens geeignet für die automatischen Gestängeführungen Leeb BoomControl.
- Düsenschutz gegen mechanische Beschädigung der Düsen und Windschutz bei der Spritzfächerentwicklung



UNSER MASSSTAB: KEIN SCHLAUCH IST DER BESTE SCHLAUCH.

Verteilersystem

- Für die Druckseite sitzt der Verteiler vorne unter dem Podest
- Optimale Versorgung von Gestänge, Einspülschleuse, Intensivrührwerk und Tankinnenreinigung
- Nur ein Schlauch für die gesamte Gestängebreite und ein Rücklaufschlauch für die Zirkulation der Spritzbrühe im Gestänge
- Keine Ablagerungen und leichte Reinigung

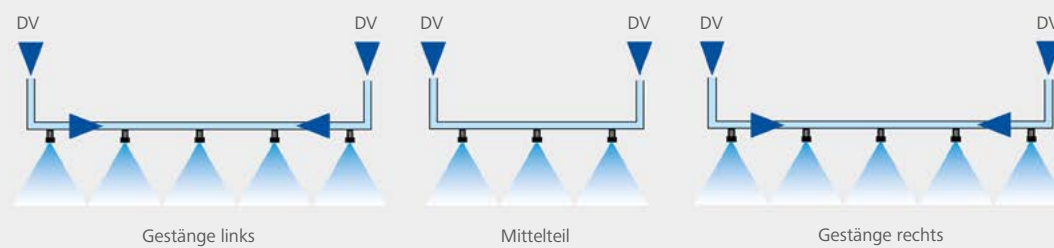
Einspülschleuse

- Schwenkbare Einspülschleuse mit Gasdruckdämpfer
- Symbolleiste mit farbigen Bedienelementen
- Obere und untere Spüldüsen sorgen für eine strudelförmige Zirkulation zum schnellen Einspülen von Salzen und Granulaten.
- Kanisterreinigungsdüse
- Optional: Einspülschleusentopf aus Edelstahl mit mehr Volumen und zusätzlicher Stoßdüse

Zirkulationssystem + Düsenreinigung

- Zirkulation der Wirkstofflösung durch das komplette Düsenrohr, sobald die Spritzpumpe eingeschaltet ist.
- Auch bei abgeschalteter Spritze ist so ständig Spritzflüssigkeit an der Düse
- Beim erstmaligen Einschalten von Teilbreiten oder der gesamten Spritzleitung steht die Wirkstofflösung unmittelbar und durchgemischt zur Verfügung.
- Verhindert Ablagerungen und Verstopfungen
- Ermöglicht einfache Reinigung: Saugseite der Pumpe wird auf Frischwasser gestellt – jetzt wird die Düsenleitung mit Klarwasser gespült – dann noch ein paar Sekunden spritzen und auch alle Düsen sind gereinigt.

Zirkulationssystem



Spritzen

DV = Druckversorgung

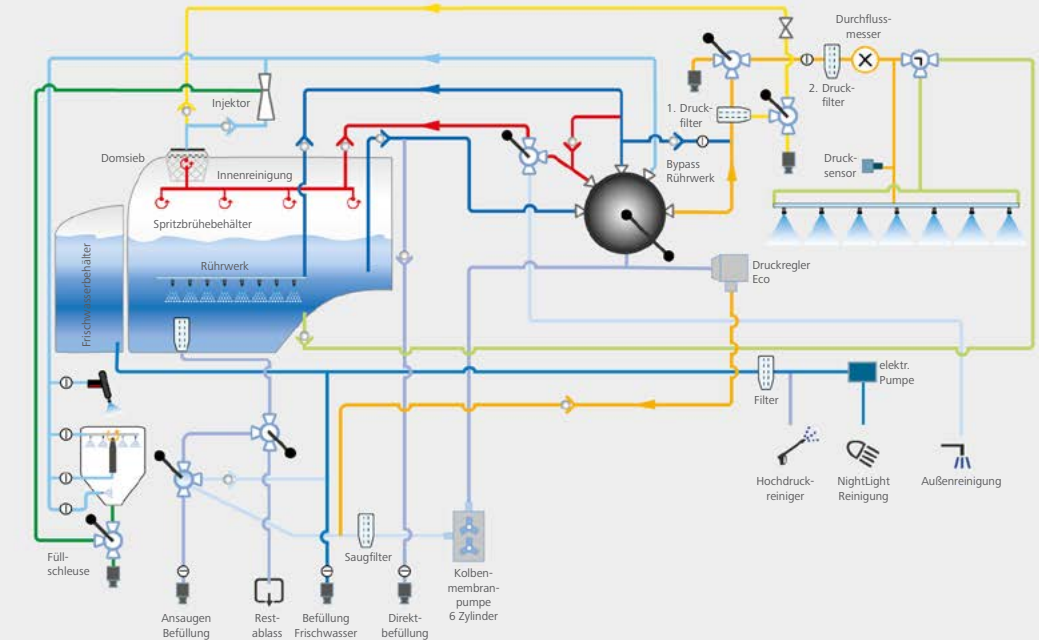


Zirkulation

DV = Druckversorgung,
RT = Rücklauf Tank

LEEB LT AUSSTATTUNGSLINIEN ECO/CCS/CCS PRO

Eco



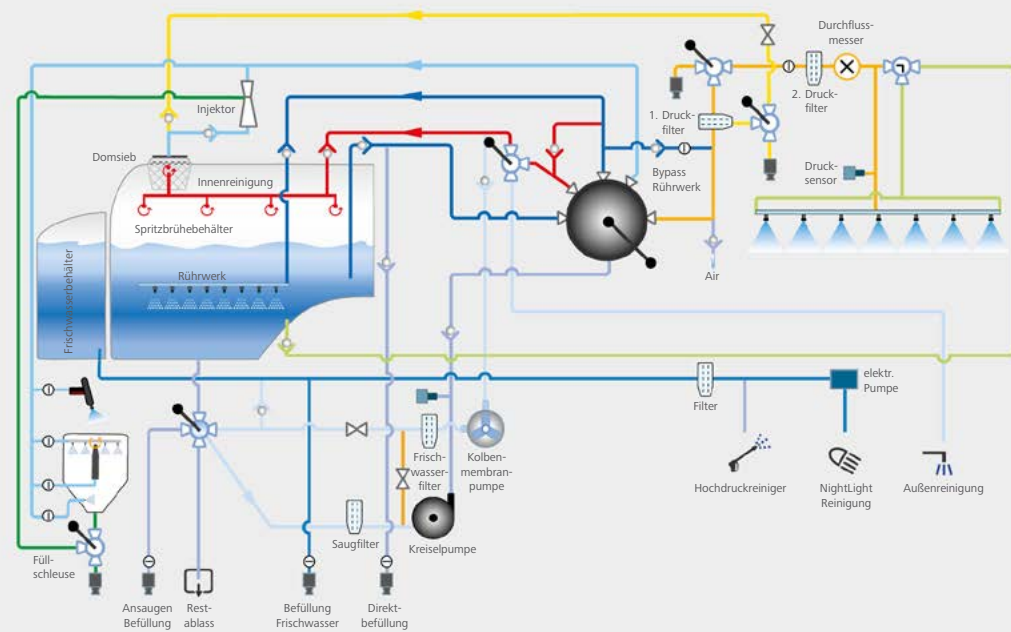
LEEB LT AUSSTATTUNGSLINIEN

ECO/CCS/CCS PRO

Kontinuierliche Innenreinigung ContinuousCleaningSystem CCS und CCS Pro

- Schneller Reinigungsvorgang der Spritze ohne abzusteigen
- Komplette Steuerung des Reinigungsvorgangs von der Traktorkabine aus
- Funktionsweise: Verdrängung statt Verdünnung
- Zusätzliche Reinigungspumpe speist Klarwasser in das Leitungssystem ein.
Die Spritzpumpe saugt dieses an und drückt damit die Restbrühe durch die Düsen aus dem Leitungssystem.
- Schnelle, gründliche und wasserverbrauchsoptimierte Reinigung

CCS

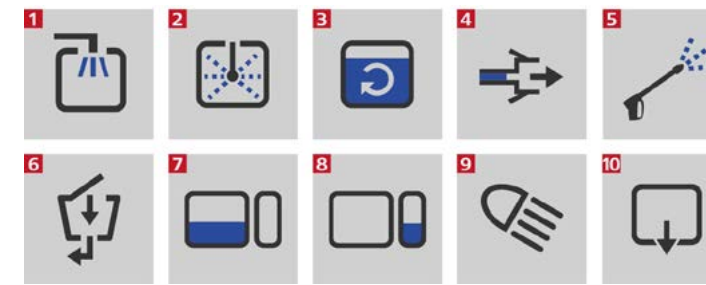


Wassersystem CCS

- Kreiselpumpe mit 600 l/min
- CCS-Kolbenmembranpumpe
- Befüllanschluss 3", ab 5-Wege-Hahn 2" auf der Saugseite
- Drucksensoren für Pumpe und Gestänge
- Saug- und Druckseite manuell bedienbar
- Elektronische Füllstandsanzeige am Brühetank mit Abschaltautomatik
- Kontinuierliche Innenreinigung CCS, bedienbar von der Traktorkabine aus

Außenbedienterminal

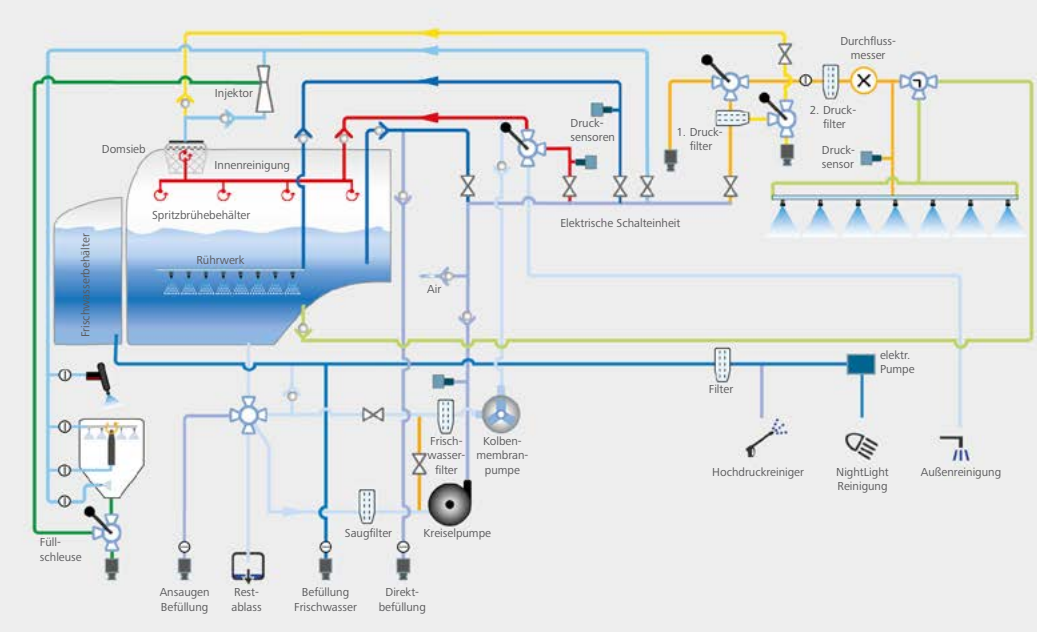
Symbole Außenbedienterminal CCS Pro



- | | |
|------------------|------------------------------|
| 1 Füllvorgang | 6 Injektor Einspülschleuse |
| 2 Innenreinigung | 7 Spritzbrühebehälter |
| 3 Druckrührwerk | 8 Klarwasserbehälter |
| 4 Nachsaugen | 9 Beleuchtung Einspülzentrum |
| 5 Außenreinigung | 10 Restablass |

- Weiterentwickeltes Außenbedienterminal für alle relevanten Funktionen beim Befüllen
- Bedienerfreundlich oberhalb der Einspülschleuse
- Mehr Funktionalität und Bedienkomfort durch einen Bildschirm im Bereich der Einspülschleuse
- Noch mehr Komfort: Wesentliche Funktionen können beim Befüllen über das Außen- oder das Traktorterminal bedient werden.

CCS Pro



Wassersystem CCS Pro

- Kreiselpumpe mit 600 l/min
- CCS-Kolbenmembranpumpe
- Befüllanschluss 3", ab 5-Wege-Hahn 2" auf der Saugseite
- Drucksensoren für Pumpe, Rührwerk, Innenreinigung und Gestänge
- Saug- und Druckseite elektrisch angesteuert
- Verschiedene Reinigungs- und Spülprogramme automatisiert
- Kontinuierliche Innenreinigung CCS mit verschiedenen Reinigungs- und Spülprogrammen, bedienbar von der Traktorkabine aus.
- Bedienung durch großes Außenbedienterminal mit allen wichtigen Funktionen beim Einspülen
- Elektrischer Füllstand im Frischwasser- und Brühetank für automatische Waschprogramme und Abschaltautomatik



MAXIMALE LEISTUNG DURCH INTELLIGENTES BEDIENKONZEPT



Terminal-Angebote mit ISOBUS-System:

Touch 800-Terminal

- Neueste Touch-Technologie – 800 x 600 Pixel TFT-Dualtouch-Farbdisplay
- Individuell erweiterbar, dank APP&GO®
- 1 Kameraanschluss
- USB-Anschluss

Touch 1200-Terminal

- 12,1" Touchscreen Display mit Glasoberfläche
- USB Anschluss zum Übertragen von Auftragsdaten
- 2 Kameraanschlüsse
- Einsatz im Hoch- und Querformat durch Layoutmanager
- Querformat: Anzeige einer Anwendung in Normalansicht und bis zu 4 weitere Anwendungen verkleinert
- Hochformat: Gleichzeitige Bedienung von zwei Anwendungen in Normalansicht.

Multifunktionsgriff

- Komfortable Bedienung über den Joystick. Alle wichtigen Gestängefunktionen sowie die Teilbreitenschaltung einfach über den Multifunktionsgriff anwählbar.

Parallel Tracking

- Nutzt korrigierte GPS-Signale
- Bestimmt Position der Maschine und zeigt diese Information auf dem Display
- Anlegen eines Spursystems mit Hilfe einer AB-Linie, welches den Fahrer bei der Spurfindung unterstützt
- Empfehlenswert bei Voraufaufbehandlungen ohne Spurkennzeichnungen

GPS-gesteuerte Teilbreitenschaltung

- Einsparpotentiale: Durch weniger Überlappungen am Vorgewende kommt es zu Mitteleinsparungen von bis zu 3 %.
- Eine Aufteilung in bis zu 42 Teilbreiten ist möglich.



Touch 800-Terminal

Touch 1200-Terminal

Multifunktionsgriff



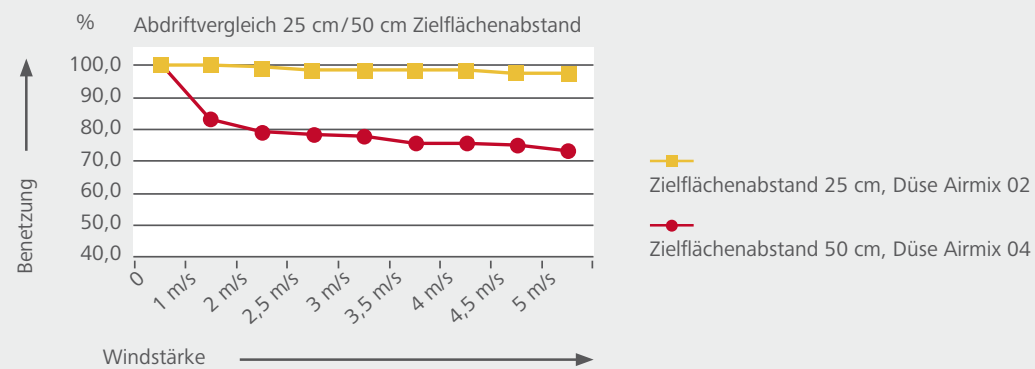
Die Steuerung der Leeb LT ist über verschiedene Fremd-Terminals und Joystick oder Multifunktionsgriff des Schleppers möglich.

MAXIMALE LEISTUNG DURCH INTELLIGENTE APPLIKATIONSTECHNIKEN

Leistung durch Vielfalt

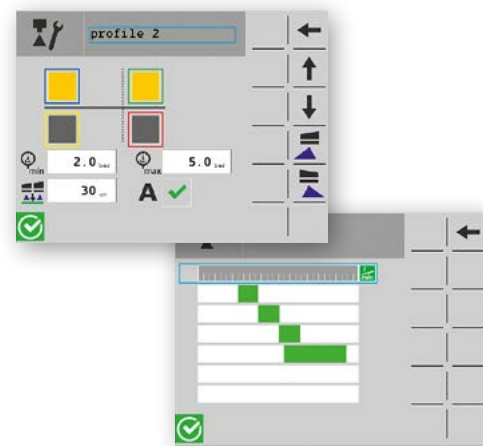
- Variable Düsenabstände
- Bei 25 cm Düsenabstand wird Zielflächenabstand auf ein Optimum verringert
- Pneumatische Einzeldüsensteuerung ermöglicht individuelle und intelligente Applikationstechniken
- Hervorragende Durchdringung und Benetzung des Bestandes
- Variable Düsenkörper-Kombinationen (pneumatisch schaltbar):
 - 1-0 alle 50 cm ein Einfachdüsenkörper
 - 1-0 (3M) alle 50 cm ein manueller Dreifachdüsenkörper
 - 1-1 alle 25 cm ein Einfachdüsenkörper
 - 1-1 (3M) alle 25 cm ein manueller Dreifachdüsenkörper
 - 2-0 alle 50 cm ein Zweifachdüsenkörper
 - 2-0 (4M) alle 50 cm ein manueller Vierfachdüsenkörper
 - 2-1 alle 50 cm ein Zweifachdüsenkörper, ein Einfachdüsenkörper als Zwischendüse
 - 2-2 alle 25 cm ein Zweifachdüsenkörper
 - 2-2 (4M) alle 25 cm ein manueller Vierfachdüsenkörper
 - 4-0 alle 50 cm ein Vierfachdüsenkörper
 - 4-1 alle 50 cm ein Vierfachdüsenkörper ein Einfachdüsenkörper als Zwischendüse
 - 4-2 alle 50 cm ein Vierfachdüsenkörper ein Zweifachdüsenkörper als Zwischendüse

Umfangreiche Versuche in unserem Windkanal zeigen die Unterschiede im Abdriftverhalten, abhängig vom Zielflächenabstand



AutoSelect System

- Vielfältige Kombinationsmöglichkeiten
- Von der Kabine aus zu- oder abzuschalten
- Ohne Arbeitsunterbrechung ständig den optimalen Druckbereich und die dazu passende Düsengröße einstellen
- Steuerung manuell: gezielte Zu- oder Abschaltung einzelner Düsen oder Düsenkombinationen
- AutoSelect-Steuerung vollautomatisch (optional): Steuerung der Düsengröße oder Düsenkombination bei gleichzeitiger Anpassung der Aufwandmenge
- Optimales Abstandsauflagen-Management entlang von Gewässern und terrestrischen Strukturen
- Breites Angebot an Düsen von verschiedenen Herstellern



AutoSelect Menü im Terminal



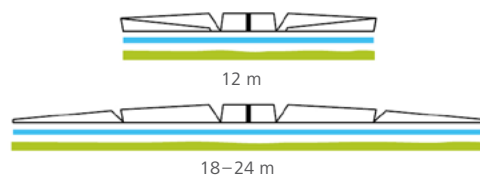
DAS LEEB GESTÄNGE: AUSGEFEILTE TECHNIK, BIS INS DETAIL DURCHDACHT



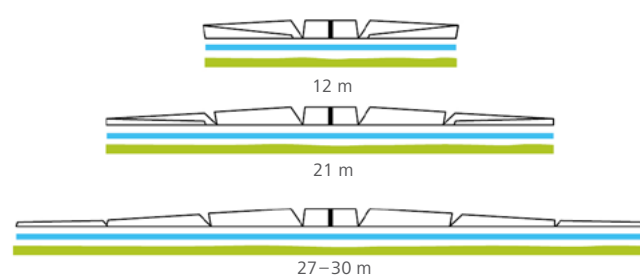
Gestängevarianten

- Gestänge-Grundvarianten in den Arbeitsbreiten von 18 bis 42 Meter
- Unterschiedliche Klappvarianten ermöglichen individuelle Lösungen in Bezug auf die Arbeitsbreiten

Gestänge: 5-teilig mit reduzierter Arbeitsbreite 12 m



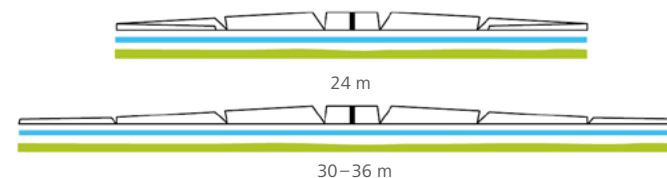
Gestänge: 7-teilig mit reduzierter Arbeitsbreite 12 m und 21 m



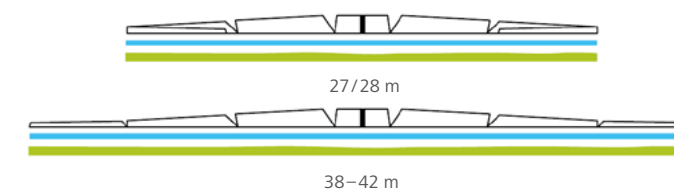
Optimale Transportposition durch die Gestängeklappung

- Gestänge ragt nicht nach vorne an die Traktorkabine heran
- Keine Schäden am Kabinendach
- Keine tropfende Spritzbrühe auf dem Heckbereich des Traktors
- Transportbreite 2,55 m je nach Bereifung und Spur
- Transporthöhe 3,40 m – 3,55 m, je nach Bereifung

Gestänge: 7-teilig mit reduzierter Arbeitsbreite 24 m



Gestänge: 7-teilig mit reduzierter Arbeitsbreite 27/28 m

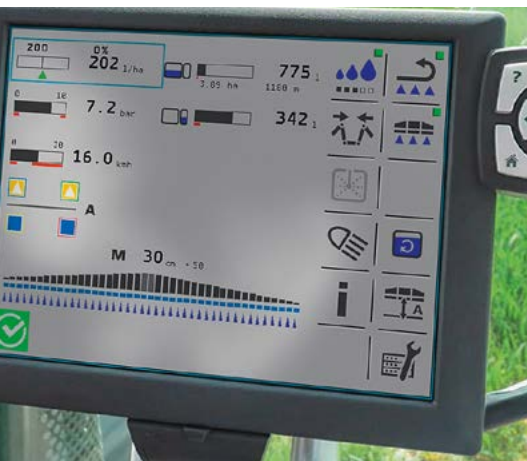


Die Klappung der Maschine



NightLight: OPTIMALE SPRITZKONTROLLE BEI NACHT

- Innovative LED-Technik sorgt für optimale Ausleuchtung
- Stark gebündeltes Licht durchdringt alle Spritzkegel
- Optimale Spritzkontrolle auch in der Dämmerung und bei Nacht
- Pro Gestängeseite ein starker LED Strahler
- 100%ige Kontrolle der Düsenfunktion – auch bei Teilbreitenschaltung
- Mehr Sicherheit und Effizienz bei Spritzarbeiten rund um die Uhr
- Keine aufwändigen Wartungs- und Reinigungsarbeiten
- Automatische Reinigung mit einer Wascheinrichtung
- LED-Lichtleiste am Einspülzentrum
- LED-Vorfeldbeleuchtung

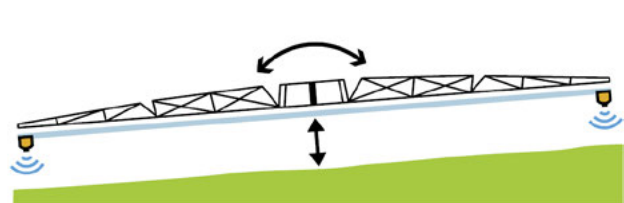
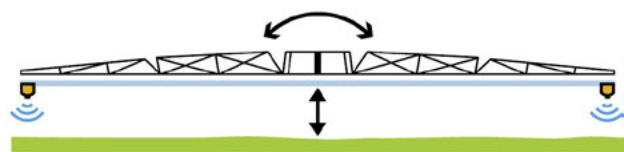


AUTOMATISCHE GESTÄNGEFÜHRUNGEN



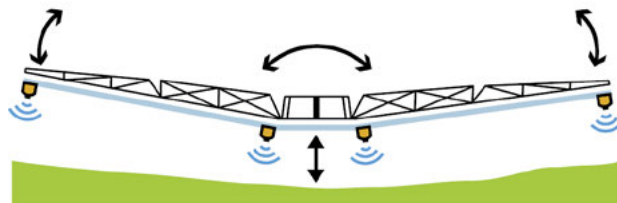
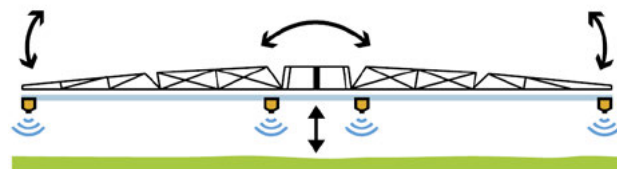
BoomControl Eco

- Automatische Gestängeführung zur Beibehaltung der exakten, möglichst niedrigen Arbeitshöhe auch bei hoher Fahrgeschwindigkeit in flachem oder leicht hügeligem Gelände
- Sichere und stabile Gestängeführung unter 40 cm Zielflächenabstand
- Voraussetzung für minimale Abdrift
- Vollständig vom Fahrzeug entkoppeltes Gestänge
- Kein Kompromiss zwischen gedämpften und frei hängendem Gestänge
- Aktive Anpassung des Gestänges an das Gelände durch 2 Sensoren. Für Reihenkulturen oder zur Sichtfeldvergrößerung erweiterbar um 2 Sensoren.

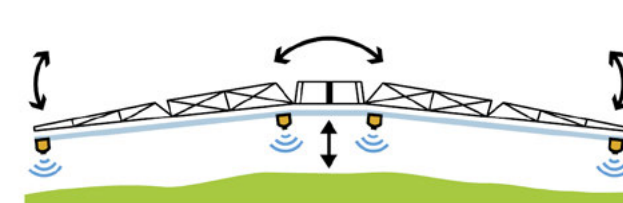
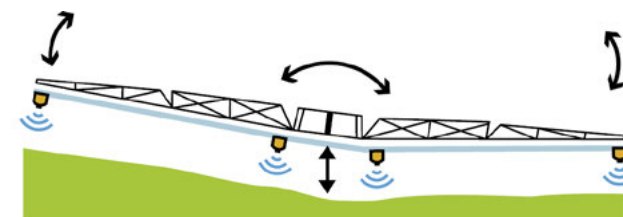


BoomControl Pro

- Automatische Gestängeführung zur Beibehaltung der exakten, möglichst niedrigen Arbeitshöhe auch bei hoher Fahrgeschwindigkeit und in sehr hügeligem Gelände
- Sichere und stabile Gestängeführung unter 40 cm Zielflächenabstand
- Voraussetzung für minimale Abdrift
- Vollständig vom Fahrzeug entkoppeltes Gestänge

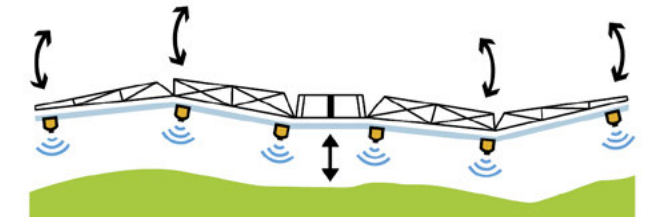


- Kein Kompromiss zwischen gedämpftem und frei hängendem Gestänge
- Aktive Anpassung des Gestänges über die Höhenführung des Mittelteils
- Anpassung an das Gelände durch parallele Anwinkelung der Gestängearme in Kombination mit Drehen des Mittelteils (Ansteuerung durch 4 Sensoren). Für Reihenkulturen oder zur Sichtfeldvergrößerung erweiterbar um 2 Sensoren.



BoomControl ProPlus

- Aktive Anpassung des Gestänges über die Höhenführung des Mittelteils
- Sichere und stabile Gestängeführung unter 40 cm Zielflächenabstand
- Unabhängige Anwinkelung von beiden Gestängearmen
- Zusätzliche unabhängige Anwinkelung (Heben und Senken) der beiden Aussenflügel



Durch das sensible Ansprechverhalten der proportionalen Ansteuerung, mit 6 Sensoren, passen sich die einzelnen Gestängesegmente „sanft“ an die Strukturen an.

STARKE ARGUMENTE, DIE ÜBERZEUGEN

- Weniger Abdrift und hohe Arbeitsgeschwindigkeiten durch automatische Gestängesteuerung und durch geringen Zielflächenabstand
- Hohe Arbeitsgeschwindigkeiten durch hydropneumatische Gestängedämpfung
- Hohe durchgängige Bodenfreiheit
- Pflanzenschonend glatte Unterbodengestaltung
- Große Bereifung bis \varnothing 2,05 m möglich
- Schwerpunktoptimierte Rahmenkonstruktion (niedriger Schwerpunkt)

- Neuartiges Bedienkonzept
- Zentrale Anordnung der Bedienelemente
- Pumpenleistung bis zu 600 l/min
- Leistungsfähige Einspülschleuse aus PE
- Kompakte Außenmaße in Transportstellung
- Keine zum Traktor hin überstehende Gestängebauteile
- Kontinuierliche Innenreinigung (CCS und CCS Pro)
- Gefederte Achse
- Integrierter Überlastschutz im Gestänge



Gestängemittelteil für Arbeitsbreiten 18 – 30 m, optional mit Pendelrahmen erhältlich.



Drei Federungsvarianten zur Auswahl: ungefedert, Elastomer-Puffer und pneumatische Federung



Hohe Bodenfreiheit, hoher Komfort und ein glatter Unterboden.



Gestänge ragt nicht nach vorne an die Traktorkabine heran

Option:

- Vollmaschinenintegrierte Achsschenkelenkung (bei Rückwärtsfahrt automatische Zentrierung der Lenkachse)
- Einspülschleuse aus Edelstahl
- NightLight: starke LED Spritzkegelbeleuchtung mit Wascheinrichtung
- Vorfeldausleuchtung: 2 LED Scheinwerfer
- Beleuchtung im Arbeitsbereich der Einspülschleuse
- SectionControl (automatische Teilbreitenschaltung)
- Randdüsenschalung

- Pneumatisch gefederte Achse
- Schlauchtrommel oder Hochdruckreiniger für die Außenreinigung
- BoomControl Erweiterung um 2 Sensoren
- Kamerasystem für den Bereich hinter der Maschine
- Geräumige Gebindeablage unter der rechten Verkleidungsklappe
- Individuelle Teilbreitenaufteilung nach Kundenwunsch
- Zweiter Druckfilter hinten im Parallelogramm

TECHNISCHE DATEN



HORSCH Leeb LT Light	4 LT Light	5 LT Light
Maße und Gewichte		
Leergewicht (kg)	4 150–5 150	4 200–5 200
Stützlast leer (kg)	480–780	500–800
Max. zulässige Stützlast (kg)	2 500	2 500
Achslast leer (kg)	3 670–4 370	3 700–4 400
Max. zulässige Achslast (kg)	8 250	8 250
Gesamtlänge max. (Transportstellung) (m)	7,70	7,70
Transportbreite (Transportstellung) (m)	2,55	2,55
Transporthöhe (m)	3,40–3,60	3,40–3,60
Spurweiten (m)	1,80/2,00/2,10/2,25	1,80/2,00/2,10/2,25
Bodenfreiheit (m)	0,75	0,75
Tank		
Brühebehälter Nennvolumen (l)	4 000	5 000
Brühebehälter Istvolumen (l)	4 400	5 300
Frischwasserbehälter (l)	500	500
Handwaschbehälter (l)	15	15
Spritzgestänge		
Arbeitsbreiten	18/12 5tlg. 21/12 5tlg. 24/12 5tlg. 27/21/12 7tlg. 28/21/12 7tlg. 30/21/12 7tlg.	18/12 5tlg. 21/12 5tlg. 24/12 5tlg. 27/21/12 7tlg. 28/21/12 7tlg. 30/21/12 7tlg.
Teilbreiten, min./max. (Stück)	6–42	6–42
Arbeitshöhe (m)	0,3–2,5	0,3–2,5
Pumpenleistung CCS und CCS Pro (l/min)	600	600
Pumpenleistung Eco (l/min)	400	400
Arbeitsdruck, max. (bar)	8	8
Arbeitsgeschwindigkeit (km/h)	4–20	4–20

HORSCH Leeb LT	4 LT	5 LT	6 LT	
Maße und Gewichte				
Leergewicht (kg)	4 850–5 850 (5 420*)	4 900–5 900 (5 470*)	4 930–5 930 (5 500*)	
Stützlast leer (kg)	530–830 (660*)	550–850 (680*)	570–870 (700*)	
Max. zulässige Stützlast (kg)	3 000	3 000	3 000	
Achslast leer (kg)	4 330–5 020 (4 760*)	4 350–5 050 (4 790*)	4 360–5 060 (4 800*)	
Max. zulässige Achslast (kg)	10 000	10 000	10 000	
Gesamtlänge max. (Transportstellung) (m)	7,70	7,70	7,70	
Transportbreite (Transportstellung) (m)*	2,55*	2,55*	2,55*	
Transporthöhe (m)*	3,40–3,60 (3,60*)	3,40–3,60 (3,60*)	3,40–3,60 (3,60*)	
Spurweiten (m)	1,80/2,00/2,10/2,25	1,80/2,00/2,10/2,25	2,00/2,10/2,25	
Bodenfreiheit (m)*	0,85*	0,85*	0,85*	
Tank				
Brühebehälter Nennvolumen (l)	4 000	5 000	6 000	
Brühebehälter Istvolumen (l)	4 400	5 300	6 400	
Frischwasserbehälter (l)	500	500	500	
Handwaschbehälter (l)	15	15	15	
Spritzgestänge				
Arbeitsbreiten	18/12 5tlg. 21/12 5tlg. 24/12 5tlg. 27/21/12 7tlg. 28/21/12 7tlg. 30/21/12 7tlg. 30/24/(12) 7tlg. 32/24/(12) 7tlg. 33/24/(12) 7tlg. 36/24/(12) 7tlg. 38/27/(14) 7tlg. 39/27/(14) 7tlg. 40/27/(14) 7tlg. 40/28/(14) 7tlg. 42/28/(14) 7tlg.	18/12 5tlg. 21/12 5tlg. 24/12 5tlg. 27/21/12 7tlg. 28/21/12 7tlg. 30/21/12 7tlg. 30/24/(12) 7tlg. 32/24/(12) 7tlg. 33/24/(12) 7tlg. 36/24/(12) 7tlg. 38/27/(14) 7tlg. 39/27/(14) 7tlg. 40/27/(14) 7tlg. 40/28/(14) 7tlg. 42/28/(14) 7tlg.	18/12 5tlg. 21/12 5tlg. 24/12 5tlg. 27/21/12 7tlg. 28/21/12 7tlg. 30/21/12 7tlg. 30/24/(12) 7tlg. 32/24/(12) 7tlg. 33/24/(12) 7tlg. 36/24/(12) 7tlg. 38/27/(14) 7tlg. 39/27/(14) 7tlg. 40/27/(14) 7tlg. 40/28/(14) 7tlg. 42/28/(14) 7tlg.	18/12 5tlg. 21/12 5tlg. 24/12 5tlg. 27/21/12 7tlg. 28/21/12 7tlg. 30/21/12 7tlg. 30/21/(12) 7tlg. 32/24/(12) 7tlg. 33/24/(12) 7tlg. 36/24/(12) 7tlg. 38/27/(14) 7tlg. 39/27/(14) 7tlg. 40/27/(14) 7tlg. 40/28/(14) 7tlg. 42/28/(14) 7tlg.
Teilbreiten, min./max. (Stück)	6–42	6–42	6–42	
Arbeitshöhe (m)	0,3–2,5	0,3–2,5	0,3–2,5	
Pumpenleistung CCS und CCS Pro (l/min)	600	600	600	
Pumpenleistung Eco (l/min)	400	400	400	
Arbeitsdruck, max. (bar)	8	8	8	
Arbeitsgeschwindigkeit (km/h)	4–20	4–20	4–20	

* Daten mit Gestänge 12/21/27, 7-teilig und Bereifung 520/85 R 46

Angaben können je nach Ausstattung abweichen.





horsch.com

Ihr Fachhändler:

HORSCH

HORSCH LEEB
Application Systems GmbH
Plattlinger Straße 21
94562 Oberpöding

Tel: +49 9937 95963-0
Fax: +49 9937 95963-66
E-Mail: info.leeb@horsch.com

HORSCH LEEB
Werk Landau
Kleegartenstraße 54
94405 Landau an der Isar