

AARDAPPELTECHNIEK
BIETENTECHNIEK
GROENTETECHNIEK

GRIMME

Actieve bodembewerking

Volleveld- en ruggenfrezen voor de inzet op middelzware tot zware grond



Volleveld- frees GR

Machine highlights
in één overzicht:

Aftakas met nokkenslipkoppeling

Biedt een slijtarne overlastbeveiliging,
ook bij vaak optreden van stenen of
vreemde voorwerpen in de bodem

Frontaanbouw

Ideaal met een pootmachine achter de
trekker voor besparen van werktijd en
reduceren van werkgangen alsmede
voor korte kopakkers

Achteraanbouw

Voor conventionele bodembewerking

Combi-aanbouw

Geïntegreerd in een getrokken poot-
machine voor besparing van werktijd
en reduceren van werkgangen

Versterkte aandrijving

Voor trekkervermogens tot 325PK

Haken

- Voor een hoge slijtvastheid standaard
met extra slijtlaag
- Met widaiahaken voor nog meer slijtvast-
heid om te werken in zeer agressieve,
zware grond zonder stenen

Egalisatieplaat

Voor het vormen van de aardappelruggen,
om de losse grond niet weer door
trekkerwielen te laten verdichten

Kleine rotordiameter

Voor minder vermogensbehoefte in
vergelijking tot conventionele ruggenfreesen

Draagrol

480 mm diameter voor een goede
draagkracht en optimaal aandrukken
van de bodem

Vele inzetmogelijkheden

Volleveldfrees GR 300

De GR 300 in frontaanbouw (1) en een 4-rijige pootmachine achter de trekker, een ideale combinatie. Zo staat er een compacte set, welke bijzonder geschikt is voor korte kopakkers en kleinere percelen. De inzet van de GR 300 in combinatie met een getrokken pootmachine (2) maakt het uitvoeren van alle bewerkingen mogelijk in één werkgang: grondbewerking, kunstmest toedienen, gewasbeschermingsmiddelen toedienen, poten en rugopbouw (5 in 1).

Door een grotere bunker is de combinatie zeer geschikt voor grote percelen. Brede banden werken zeer bodemvriendelijk. De 4-rijige pootmachine GL 420 Exacta (3) is een compacte, gedragen variant inclusief grondbewerking. Doordat er geen wielen aangebouwd zijn ontstaat er geen verdere bodemverdichting tussen de ruggen.



Veelvoudige gebruiksmogelijkheden

GR 300 in achteraanbouw

De GR 300 kan ook conventioneel als frees in achteraanbouw voor het verkleinen van kluiten en oogstresten ingezet worden alsmede voor het mengen van groenland.

Brandstofbesparing

Woeiertanden

Voor het breken van de bodem achter het trekkerspoor kunnen optioneel woeiertanden ingezet worden, om de vermogensbehoefte van de frees te verminderen. Dit leidt tot brandstofbesparing of tot een verhoging van de oppervlakteprestatie.

Licht trekken en geringe verdichting

Draagrol 480 mm

De draagrol met een diameter van 480 mm zorgt voor een hoog draagvermogen, geringe verdichting en makkelijk rollen over de bodem.

Ruggen- freen GF

Machine highlights
in één overzicht:

Ruggenfrees

Voor het nauwkeurig aanaarden na vroeg pöten in natte en koude grond

Volleveldfrees (optie)

Voor besparing op arbeid en het reduceren van werkgangen middels 5 bewerkingen in één (5 in 1) in combinatie met een pootmachine

Versterkte aandrijving

Voor trekkervermogens tot 500PK (modelafhankelijk)

Hefframe (optie)

- Voor zaaimachines van fijnzadige gewassen
- Voor het besparen van werktijd en reduceren van werkgangen middels grondbewerking en zaaien in één werkgang

Dyker (optie)

Voorkomen van watererosie en voor een betere wateropname tussen de ruggen

Haken

- Verschillende haken voor kleverige, agressieve en stenenrijke bodemomstandigheden
- Hoog aantal haken en rotoerental voor een nog intensievere bodembewerking

Wielertanden (optie)

- Voor het woelen onder de latere ruggen bij een volleveldbewerking
- Voor minder brandstofverbruik van de trekker en een betere doorworteling van de bodem



Frezen en poten in één werkgang

Ruggenfrees GF 200 in frontaanbouw

De frontfrees GF 200 dient ter voorbereiding van bodems met een hoog aandeel kluiten. Ze wordt over het algemeen in combinatie met een 2-rijige pootmachine ingezet. Zo kunnen grondbewerking en poten gelijktijdig uitgevoerd worden wat gunstig uitpakt in de kosten.



Flexibel inzetbaar in achteraanbouw

Ruggenfrees GF 200

De GF 200 in achteraanbouw is een 2-rijige frees met 1,5m of 1,8m werkbreedte, die als ruggenfrees ingezet wordt. Optioneel kan ze ook als volveldfrees uitgevoerd worden.



Passend voor elke bodem

Haken

Voor de frezen is er keuze uit verschillende soorten haken voor diverse omstandigheden

De opgelaste haken (1) zijn bij elke frees in de standaarduitvoering opgenomen. Ze zijn voorzien van een extra slijtlaag voor een lange levensduur.

Widiahaken (2) zijn door onder vacuüm gesoldeerde widiaplatten bijzonder slijtvast. Voor stenenrijke bodems zijn ze niet geschikt.

Voor de uitvoering met een hoger aantal haken worden smallere haken (3) uitgekozen. Het hogere aantal haken is bij zware, kleverige grond aan te bevelen en zorgt voor een kruimelige bodemstructuur.

Ronde haken (4) zijn geschikt voor bodems met een groot aandeel stenen tot de grootte van een vuist. Bovendien zijn de ronde haken middels een bout snel uitwisselbaar.

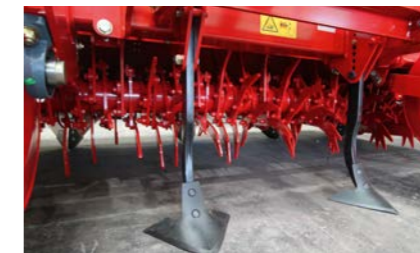
Veelvoud aan uitvoeringen

Ruggenfrees GF 400

De 4-rijige ruggenfrees GF 400 is voor verschillende inzetmogelijkheden ontwikkeld. Ze kan conventioneel voor het aanaarden van ruggen (1), als volleveldfrees in solo-bewerking (2)

of in combinatie met een 4-rijige pootmachine (3) ingezet worden. Voor de combinatie met een pootmachine, bij vijf werkgangen in één (5 in 1), wordt een versterkte driepuntsbok met vanghaken voor de aankoppeling van de pootmachine aangebouwd. Voordelen van deze combinatie zijn:

- Benutting van de frees onafhankelijk van de pootmachine, voor alleen aanaarden of voor volleveldbewerking.
 - Apart poten zonder bodembewerking mogelijk.
- Wegtoelating in Duitsland mogelijk.
- Besparing van werktijd en brandstof middels maar één werkgang
- Reduceren van de bodemdruk door maar één werkgang.



Tot 500 PK trekkervermogen

Aandrijving

Aandrijflijn en rotoras zijn in verschillende varianten verkrijgbaar voor trekkervermogens tot 500 PK. De combi-rotoras is zowel voor volleveldinzet als ook voor het frezen van ruggen bedoeld, de volleveld-rotoras alleen voor bijzonder harde bodemomstandigheden.

Stabiel op hellingen en nauwkeurig aanaarden

Geleidingsschijven

De geleidingsschijven achter houden de frees recht in het spoor en garanderen een nauwkeurige middengeleiding, ook op hellingen. Het risico op groene aardappelen en het beschadigen wordt hiermee gereduceerd.

Combinatie met zaaimachine

Hefframe

Zaaimachines met een totaal gewicht tot één ton kunnen aangekoppeld worden. Aanvullend zijn hydraulisch aangedreven diabolorollen speciaal voor een gladde rug bij wortelen te monteren. Met 50, 60 en 75 cm zijn verschillende rijafstanden realiseerbaar.

Inzetbaar onder alle omstandigheden

Ruggenfrees GF 600

De GF 600 is een 6-rijige ruggenfrees voor het aanaarden van ruggen. Ze kan optioneel als volveldfrees voor de conventionele bodembewerking of het voorvormen van ruggen ingezet worden. Voorgevormde ruggen ondersteunen de opwarming van de bodem. Een optimale bodemstructuur voor het poten is zo bereikt. De rugopbouw kan daarbij in verschillende groottes gerealiseerd worden. Met een hydraulisch opklapbaar frame (optie) is een snel en eenvoudig wisselen van perceel mogelijk.



Gering eigen gewicht

Star draagframe

Door het starre draagframe wordt het eigen gewicht van de GF 600 met meer dan een halve ton verkleind.

Met de optionele inrichting voor lengtetransport is een veilig transport over de weg gegarandeerd.



Verbeterde wortelgroei

Woelertanden voor

Voor een goede aansluiting en een betere doorworteling kunnen bij een volvelduitvoering voor de frees naar keuze woelertanden aangebouwd worden, die de grond onder de latere aardappelrug losmaakt.



Langer benutten

Open aanaardkap

Om ook in al bovenstaande aardappelgewassen aan te kunnen aanaarden, is er optioneel de aanaardkap met open bovenkant. Middels inlegplaten kan ook gesloten gereden worden (zie foto).



Betere wateropname

Woelertanden achter

De starre of geveerde (zie foto) woelertanden achter de aanaardkap woelen de grond tussen de ruggen na het frezen voor een betere wateropname.

Hoogste capaciteit

Ruggenfrees GF 800

De GF 800 is een 8-rijige, hydraulisch opklapbare ruggenfrees, die voor de hoogste capaciteit bedoeld is. Ze kan voor het aanaarden bij het 2-fasen systeem maar ook optioneel als volleveldfrees ingezet worden om ruggen voor te vormen alsmede voor een conventionele bodembewerking. Middels het ook hier mogelijk hoge aantal haken is de GF 800 zeer geschikt voor een intensieve bewerking op zware en kleverige bodem. Met verschillende kapvormen kunnen ruggen in verschillende groottes opgebouwd worden.



Gereduceerde slijtage

Geveerde freeskap

De vering van het freeshuis dient voor een betere zelfreiniging. Deze zorgt voor een geringere slijtage door minder kleven van grond aan het freeshuis en dus ook een geringere vermogensbehoefte. Klappen door kleine stenen of vreemde voorwerpen worden gedempt.



Hogere opbrengsten

Aanaardkap XL

De aanaardkap XL maakt een rugomvang mogelijk tot 1,05 m. Door het grotere volume aan grond in de rug is er meer ruimte voor de knollen om te groeien. De moederknol kan bij problemen met wateroverlast hoger weggelegd worden.



Intensievere bodembewerking

Rotoras met meer haken

Optioneel is de rotoras met een hoger aantal haken verkrijgbaar. Deze zorgt in de praktijk voor een kruimelige bodemstructuur en is bij zeer zware en kleverige gronden een zinvolle keuze.



Goed berijdbaar

Rijpadruimer

De mechanisch of hydraulisch verstelbare rijpadruimers dienen voor het afstrijken van de ruggen in het spuitspoor. Door de vlakgestreken ruggen wordt stabiel rijden met de veldspuit gegarandeerd, ook met brede banden.

Technische gegevens GR 300

| | |
|---------------------------------------|------------|
| Lengte | 2320 mm |
| Breedte | 3290 mm |
| Hoogte | 1540 mm |
| Leeggewicht | 1850 kg |
| Werkbreedte | 3 m |
| Aankoppeling: Hefinrichting categorie | Cat. 2 / 3 |
| Ingangstoerental aftakas | 1000 t/min |
| Rotortoerental | 350 t/min |
| Diameter hakenrotor | 620 mm |
| Aantal haken bij volleldinrichting | 112 |
| Aantal steunwielen | 2 |
| Ondersteuningswielen | 155/80 R13 |
| Diameter draagrol | 480 mm |
| Motorvermogen (minimaal) | 90 kW |

Technische gegevens GF-serie

| | GF 200 | GF 400 | GF 600 | GF 800 |
|---|-------------|-------------|----------------|-------------|
| Lengte star / opklapbaar | 2350 / – mm | 2350 / – mm | 2350 / 2600 mm | – / 2600 mm |
| Breedte star / opklapbaar | 1790 / – mm | 3290 / – mm | 4820 / 4820 mm | – / 6320 mm |
| Hoogte star / opklapbaar | 1450 / – mm | 1450 / – mm | 1450 / 1450 mm | – / 1450 mm |
| Leeggewicht star / opklapbaar | 1400 / – kg | 2000 / – kg | 2950 / 3600 kg | – / 3900 kg |
| Werkbreedte | 1,50 m | 3 m | 4,50 m | 6 m |
| Aantal rijen | 2 | 4 | 6 | 8 |
| Rijafstand | | | 75 cm | |
| Aankoppeling hefinrichting (star) | Cat. 2 | | Cat. 3 | – |
| Aankoppeling hefinrichting (opklapbaar) | – | – | | Cat. 3 |
| Ingangstoerental aftakas | | | 1000 t/min | |
| Rotortoerental | | | 350 t/min | |
| Diameter hakenrotor | | | 740 mm | |
| Aantal haken voor ruggenfrezen | 32 | 64 | 92 | 124 |
| Aantal haken bij volleldinrichting | 56 | 112 | 164 | 220 |
| Motorvermogen (minimaal) | 50 kW | 100 kW | 160 kW | 200 kW |



Productprogramma voorjaarstechniek

Scheidingstechniek

Bedvormer (BF/BFL-serie)
2-, 4- en 6-rijig

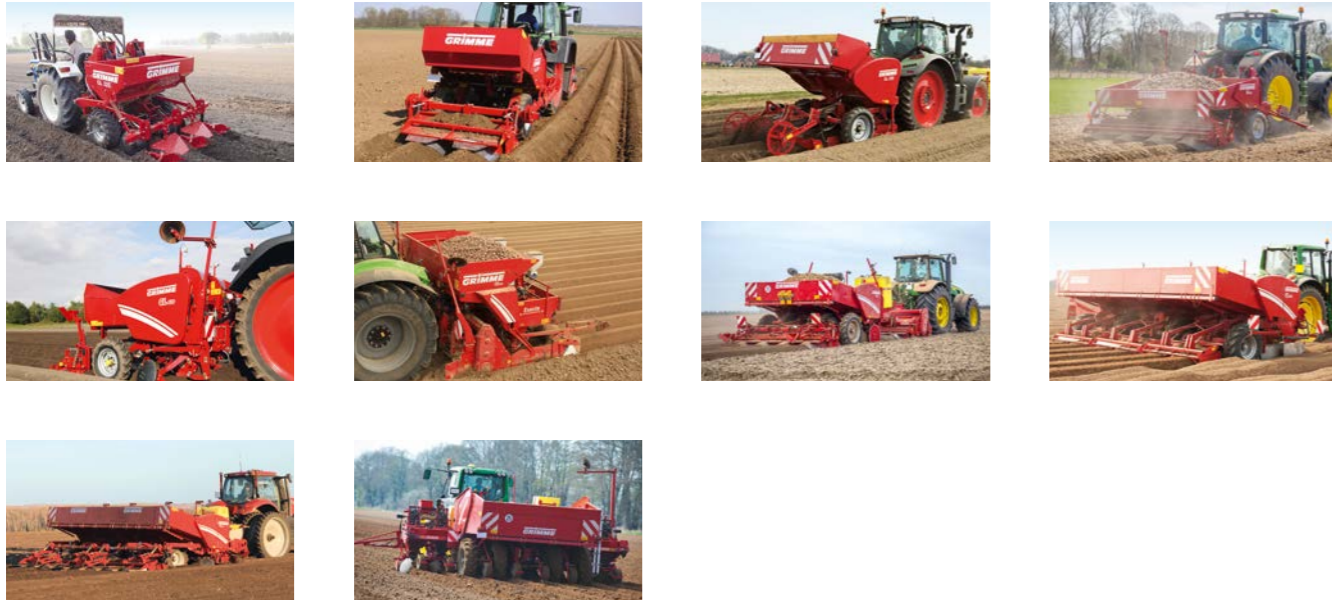


Stenenscheider (CS-serie)



Poottechniek

Bekerpootmachines (GL-serie)
2-, 4-, 6- en 8-rijig



Bandpootmachines (GB-serie)
2-, 3- en 4-rijig



Bodembewerking

Frezen (GF-serie)
Volleveldsinzet, ruggenfrezen, 2-, 4-, 6- en 8-rijig



Aanaarders (GH-serie)
2-, 4-, 6- en 8-rijig, conventionele en ecologische inzet





Aan teksten, afbeeldingen, technische gegevens, maten en gewichten, uitvoeringen en prestatievermeldingen kunnen geen claims worden ontleend. Het zijn vermeldingen bij benadering en niet bindend. Wijzigingen in het kader van de technische verdere ontwikkeling zijn te allen tijd mogelijk.



Laad met behulp van de QR-code snel en eenvoudig onze contactgegevens op uw smartphone!

Grimme Landmaschinenfabrik GmbH & Co. KG
Hunteburger Straße 32 · 49401 Damme · Duitsland
Telefoon +49 5491 666-0 · Telefax +49 5491 666-2298
grimme-nederland@grimme.de · www.grimme.com