



De aankoop van Major maaimachine is de beste investering die ik in de laatste 2 jaar heb gedaan...  
Evert van Dijk, Wijkspoor,  
Wijk bij Duurstede



## Roller Mowers

### Vaste Cirkelmaaier, 3-puntsuitvoering

Modellen MJ71-190, MJ71-240

Een uitzonderlijke maaier die, zelfs onder de meest erbarmelijke omstandigheden, een constant hoge maaikwaliteit biedt, mede dankzij 60mm overlap van de messen.

Deze tandwielkast aangedreven maaiers vragen weinig onderhoud en bieden een nog beter en constanter maaieresultaat met telkens weer het maaibeeld gelijkwaardig aan een kooimaaier. Zowel de 1,9 m als het 2,4 m machine zijn gemaakt van oerdegelijk Strenx™ 700 MC hoogvast staal en zijn thermisch verzinkt. Dit verdubbelt de levensduur en biedt een hogere inruilwaarde dan gelakte machines.

Scan de QR code

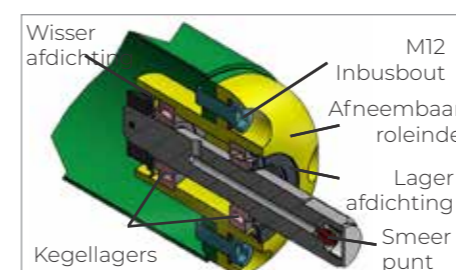


- ✓ Aandrijving d.m.v. tandwielkasten voorkomt problemen die vaak optreden bij maaiers met v-snaaraandrijving.
- ✓ Messen met 60mm overlap voor een smetteloos maaieresultaat
- ✓ Eenvoudige hoogte verstelling en gemakkelijker te onderhouden ten opzichte van een kooimaaier.
- ✓ Interne rollagers met lagerafdichting bieden volledige bescherming tegen vocht en aarde
- ✓ De rollen over de volledige maaierbreedte volgen het veld voor een professioneel maaieresultaat.
- ✓ Slangvoorziening voor schoonspuiten
- ✓ Optionele schraperbalk

**Ook beschikbaar als frontmaaier; zie pagina 12**



Aandrijving d.m.v. tandwielkasten



Interne rollagers (op alle MAJOR Swift en Synergie maaiers)



Twee messystemen in één



Hoogteverstelsysteem

#### Technische gegevens

Model	MJ71-190	MJ71-240
<b>Totale breedte</b>	2,00m	2,50m
<b>Werkbreedte</b>	1,90m	2,40m
<b>Transportbreedte</b>	2,00m	2,50m
<b>Vermogen</b>	18-52 kW	22-60 kW
<b>Toerental</b>	540	540
<b>Maaihoogte</b>	10-130mm	10-130mm
<b>Rotoren</b>	3	4
<b>Aantal messen</b>	6	8
<b>Gewicht</b>	475kg	560kg
<b>Mes snelheid</b>	75 m/s	75 m/s
<b>Capaciteit @ 11 km/u</b>	28 min / 1 ha	22 min / 1 ha



# Roller Mowers



## Opklapbare cirkelmaaier, 3-puntsuitvoering

Model MJ71-340, MJ71-400, MJ71-540

Machines voor het maaien van grote oppervlakken die niet onderdoen qua maaikwaliteit of werktempo, en die u dat superstrakke maaieresultaat bieden waar alles om draait. Messen met 60mm overlap, volgens klantspecificaties ontworpen aandrijving en een hoge meskopsnelheid zorgen met uiterst gemak voor een professioneel strepeneffect.

Deze machines zijn gemaakt van Strenx™ 700 MC hoogvast staal en zijn thermisch verzinkt. Deze afwerking zorgt niet alleen voor een langere levensduur,

maar ook voor minder onderhoud en verhoogt de inruilwaarde van uw investering. De vleugels zijn inklapbaar en dus is transport eenvoudig, er is een LED-wegverlichtingsset verkrijgbaar en met een transportbreedte van 1,9 m zijn ook plekken met een krappe doorgang probleemloos toegankelijk.

In het verleden hebben we diverse maaiers gebruikt, maar de MAJOR Cirkelmaaier MJ71-540 geeft absoluut de beste afwerking. We kunnen hiermee 6 hectare per uur maaien. Bovendien is de maaikwaliteit uitstekend en is de maaiër zeer betrouwbaar

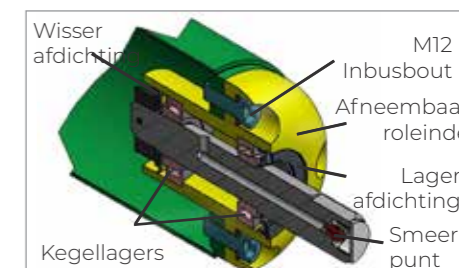
Gordon McMurdo,  
Directeur bij Albar Turf

Technische gegevens			
Model	MJ71-340	MJ71-400	MJ71-540
<b>Totale breedte</b>	3,48m	4,16m	5,54m
<b>Werkbreedte</b>	3,40m	4,00m	5,40m
<b>Transportbreedte</b>	1,90m	1,90m	1,90m
<b>Vermogen</b>	30-67 kW	44-82 kW	52-90 kW
<b>Toerental</b>	540	540	540
<b>Maaihoogte</b>	10-130mm	10-130mm	10-130mm
<b>Rotoren</b>	5	6	8
<b>Aantal messen</b>	10	12	16
<b>Gewicht</b>	940kg	1100kg	1270kg
<b>Mes snelheid</b>	75 m/s	75 m/s	75 m/s
<b>Capaciteit @ 11 km/u</b>	15 min / 1 ha	13 min / 1 ha	10 min / 1 ha

- ✓ Transportbreedte van 1,9 m voor probleemloze toegang en vleugelvergrendeling voor veilig transport over de weg
- ✓ Standaard uitgerust met Waterscheid-aftakas.
- ✓ Vlak achter de tractor geplaatst: maakt slepen eenvoudiger en zorgt voor kortere draaicirkels
- ✓ Gemaakt van Strenx™ 700 MC hoogvast staal
- ✓ Het totale gewicht van de machine is minder dan dat van andere maaiers met vergelijkbare breedte, zonder dat dit ten koste gaat van de constructie



Wegverlichtingskit



Interne rollagers (op alle MAJOR Swift en Synergie maaiers)



# Roller Mowers

## Opklapbare cirkelmaaier, getrokken uitvoering

Model MJ71-400T & MJ71-540T

Deze getrokken machines hebben dezelfde superieure kenmerken als onze modellen met driepuntsophanging en bieden gebruikers de nodig flexibiliteit om zich van de ene naar de andere locatie te verplaatsen. De extra voorzieningen, zoals remmen, treft u meestal niet standaard aan op vergelijkbare maaiers. En met de hoogwaardige LED-wegverlichting weet u zeker dat u aan de wettelijke eisen voldoet als u gebruikmaakt van de openbare weg.

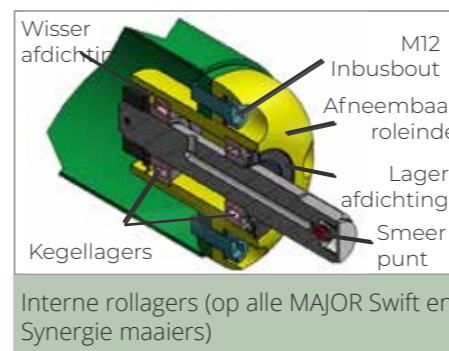
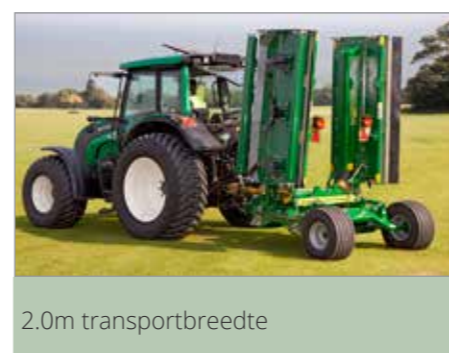
Daarbij komt de mogelijkheid om de machine tijdens transport omhoog te zetten om trottoirbanden en andere obstakels te vermijden zonder dat u de tractor hoeft te stoppen, zodat het transport veiliger is. Dit is een ideale maaimachine voor tuinonderhoudsbedrijven, graszodenbedrijven en lokale overheden die uitgestrekte groenzones moeten onderhouden.



Vanaf het moment dat ik deze machine in een demo zag, werd ik op slag verliefd! Rubberen koppelingen beschermen de aandrijving en de tandwielkasten. Deze machine is ontwikkeld om intensief gebruik te combineren met een lange levensduur en is daarom onverwoestbaar!

**Dave Hannam, Surf Coast Shire, Australië**

- ✓ Aandrijving d.m.v. tandwielkasten voorkomt problemen die vaak optreden bij maaiers met v-snaaraandrijving.
- ✓ LED-wegverlichtingsset en volledig geremd voor veilig en wettelijk toegestaan transport over de weg, in tegenstelling tot andere verkochte maaiers
- ✓ Geschikt voor gras van verschillende lengten
- ✓ Gemaakt van Strenx™ 700 MC hoogvast staal
- ✓ Thermisch verzinkte behuizing voor een langere levensduur van de maaier
- ✓ Standaard uitgerust met Waterscheid-aftakas.



Technische gegevens		
Model	MJ71-400T	MJ71-540T
<b>Totale breedte</b>	4,16m	5,54m
<b>Werkbreedte</b>	4,00m	5,40m
<b>Transportbreedte</b>	1,90m	1,90m
<b>Vermogen</b>	44-82 kW	52-90 kW
<b>Toerental</b>	540	540
<b>Maaihoogte</b>	10-130mm	10-130mm
<b>Rotoren</b>	6	8
<b>Aantal messen</b>	12	16
<b>Gewicht</b>	1380kg	1575kg
<b>Mes snelheid</b>	75 m/s	75 m/s
<b>Capaciteit @ 11 km/u</b>	13 min / 1 ha	10 min / 1 ha

Scan de QR code



Scan de QR code



„Vi klipper græsset på 52 fodboldbaner hver uge, og skal køre 240 km om ugen mellem de forskellige arbejdspladser. Det er afgørende, at vores udstyr kan klare disse krav. Vores MAJOR plæneklipper er så robust og den leverer en fantastisk klipning.“

Stefan Westerkamp, Barsel, Tyskland



# Roller Mowers

## Frontmaaier, vaste en opklapbare uitvoering

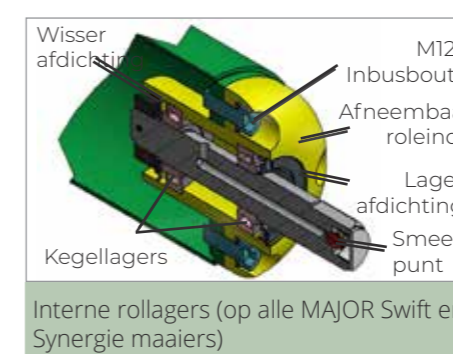
Model MJ71-190F MJ71-240F MJ71-340F MJ71-400F

Deze frontuitvoeringen van onze welbekende achter aangehangen, vaste en opklapbare maaiers zijn geschikt voor het maaien van uiteenlopende locaties, zoals militaire bases, vliegvelden, berm en renbanen. Dit is een uitstekende keus wanneer het draait om goed zicht, want vanuit de tractorcabine hebt u een blikveld van 180° over het maaipad.

Deze modellen zijn voorzien van alle superieure kenmerken die u ook terugvindt in onze achter de tractor gehangen maaiers. Voor een optimaal resultaat bij maaien in één werkgang kunnen de machines worden gebruikt in combinatie met een getrokken machine om het maximale oppervlak te bewerken, zonder wielsporen

- ✓ Gemaakt van Strenx™ 700 MC hoogvast staal
- ✓ Geen wielsporen dankzij zwevend maaidek
- ✓ Aandrijving d.m.v. tandwielkasten voorkomt problemen die vaak optreden bij maaiers met v-snaaraandrijving.
- ✓ Interne rollagers met lagerafdichting bieden volledige bescherming tegen vocht en aarde
- ✓ Zwenkwiel met 6-laags band voor extra duurzaamheid

Technische gegevens				
Model	MJ71-190F	MJ71-240F	MJ71-340F	MJ71-400F
<b>Totale breedte</b>	2,00m	2,50m	3,48m	4,16m
<b>Werkbreedte</b>	1,90m	2,40m	3,40m	4,00m
<b>Transportbreedte</b>	2,00m	2,50m	1,90m	1,90m
<b>Vermogen</b>	18-52 kW	22-60 kW	30-67 kW	44-82 kW
<b>Toerental</b>	1000	1000	1000	1000
<b>Maaihoogte</b>	10-130mm	10-130mm	10-130mm	10-130mm
<b>Rotoren</b>	3	4	5	6
<b>Aantal messen</b>	6	8	10	12
<b>Gewicht</b>	475kg	560kg	940kg	1100kg
<b>Mes snelheid</b>	75 m/s	75 m/s	75 m/s	75 m/s
<b>Capaciteit @ 11 km/u</b>	28 min / 1 ha	22 min / 1 ha	15 min / 1 ha	13 min / 1 ha



2,40 mtr frontmaaier



2 messystemen in 1: vast mes en slingermes



Transport stand